

SIGNAGE

Insegne e segnaletica
che orientano e
attragono



ALL OVER PRINT
since 1973



Grafiche
Pilia Group
ALL OVER PRINT since 1973



1973

Nasce la **Tipografia Artigiana**, grazie al forte impegno di Battista Pilia e Anna Teresa Todde.



1985

Dai caratteri mobili in piombo e legno ai primi Computer



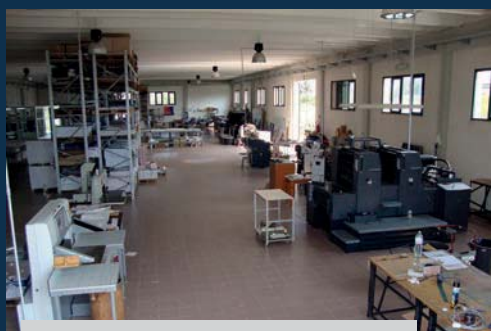
1990

Arrivano le prime macchine Offset



1995

L'azienda individuale si trasforma in società, per mano della seconda generazione: Marco, Claudio, Giovanni e Carla. Inizia il corso della **Grafiche Pilia**.



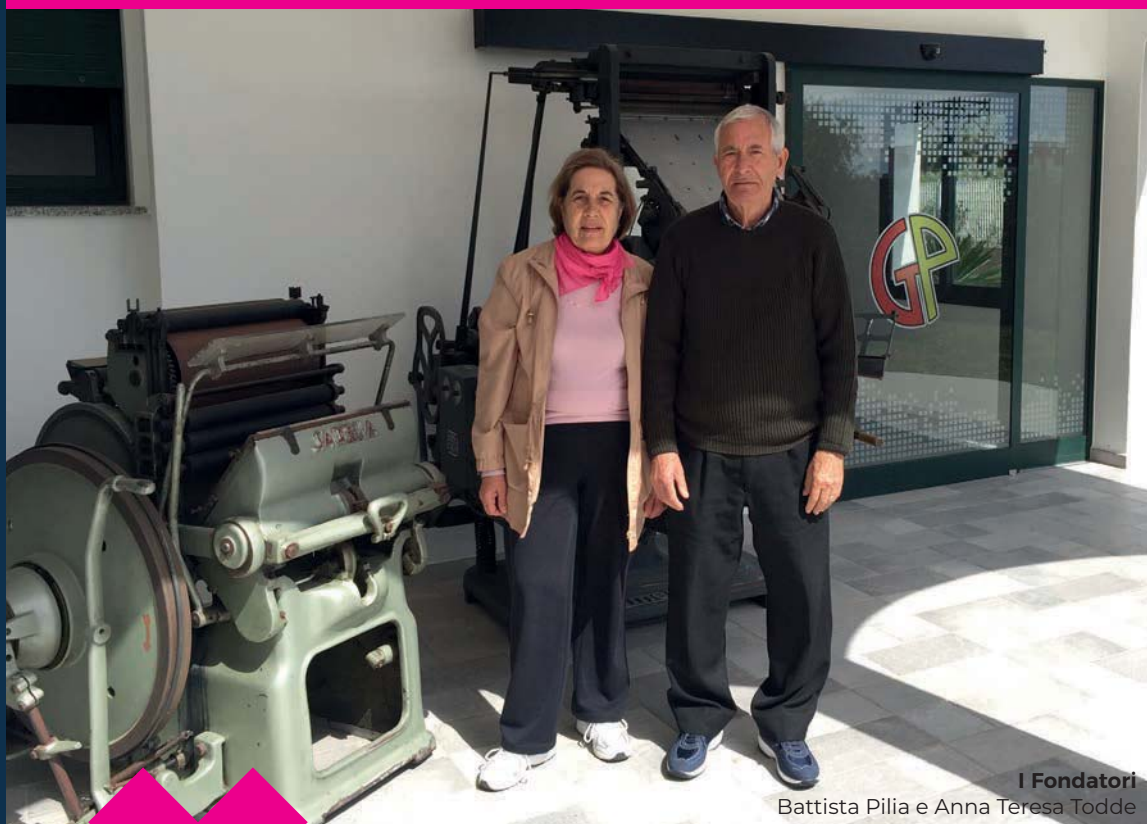
2003

Si completa il trasferimento dell'azienda nei nuovi ampi locali della zona industriale



2025

Nasce **Grafiche Pilia Group**, realtà presente in tutta la regione articolata in sette asset specialistici.



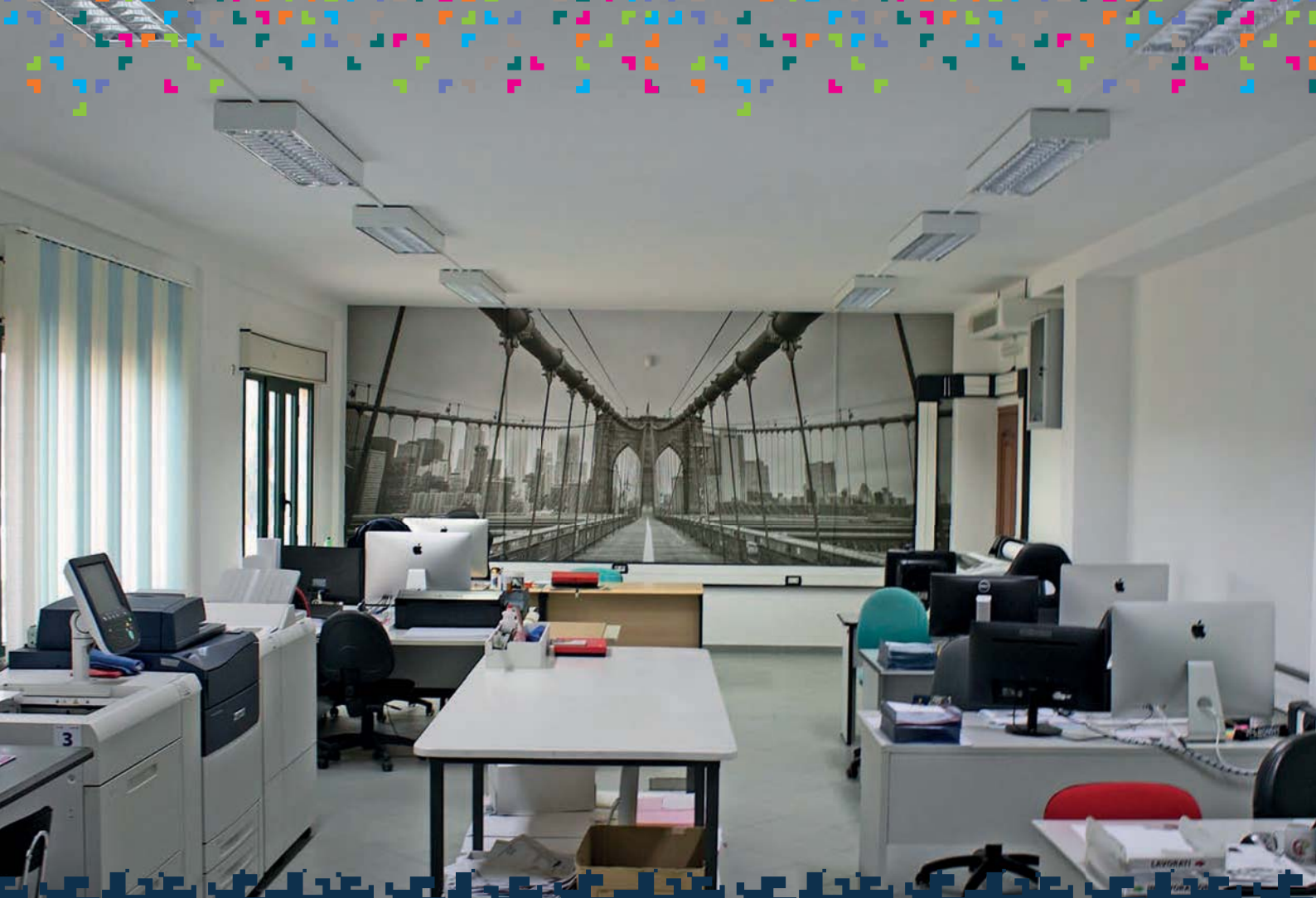
I Fondatori
Battista Pilia e Anna Teresa Todde

Da oltre cinquant'anni
cresciamo insieme
ai nostri clienti,
unendo
tradizione artigianale
e tecnologie
di ultima
generazione.

Dal **1973** accompagniamo
aziende, enti e professionisti
con soluzioni di stampa e
comunicazione visiva.

La nostra missione è
trasformare le vostre idee in
prodotti concreti, con tempi
rapidi, qualità certificata e
una consulenza costante.

*La nostra
identità evolve,
ma i valori
restano gli stessi:
passione, affidabilità
e innovazione continua.*



I nostri **Reparti**

La nostra forza, la diversità delle competenze

Abbiamo organizzato i nostri servizi in **7 reparti distinti** per rappresentare al meglio ciò che facciamo ogni giorno.

Ogni asset è un mondo a sé, ma tutti dialogano tra loro: questo ci permette di offrire soluzioni integrate, dal **biglietto da visita** al **refitting nautico**, con un solo partner.

PRINT

Dal file alla carta, idee nitide stampa impeccabile

WEAR

Abbigliamento che parla del tuo brand

SIGNAGE

Insegne e segnaletica che orientano e attraggono

WRAPPING

Specialisti in grafiche autoadesive

HORECA

Identità coordinata per ristoranti, hotel e villaggi

NAUTICAL

Rivestimenti e grafiche per imbarcazioni

INTERIOR

Decorazione d'interni su misura



Sostenibilità

Per noi innovazione significa
anche responsabilità:
quello che stampiamo oggi
deve rispettare il domani.

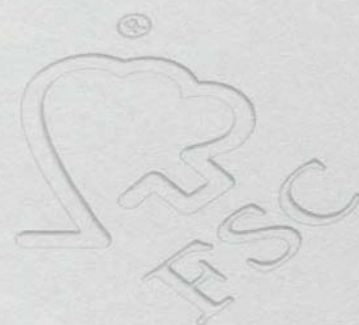
➤ **Inchiostri e tecnologie
a basso impatto ambientale**

➤ **Carte certificate FSC**
Tagli da foreste gestite
in modo responsabile
e sostenibile

➤ **Procedure ottimizzate
per ridurre gli sprechi**

➤ **Riciclo e
gestione responsabile
dei materiali di scarto**

➤ **Tutti i processi lavorativi
sono alimentati con
energia solare
al 100%**



Parco ► **Tecnologico**

Uniamo tecnologia e creatività

In **Grafiche Pilia Group**
uniamo tecnologia e creatività
con un parco macchine completo:

stampa digitale e offset per ogni formato;

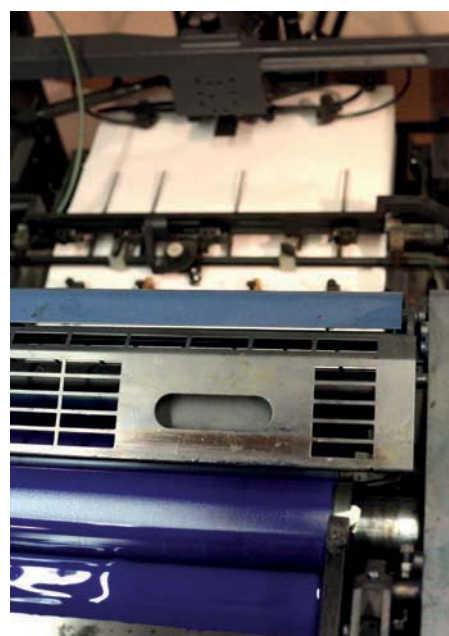
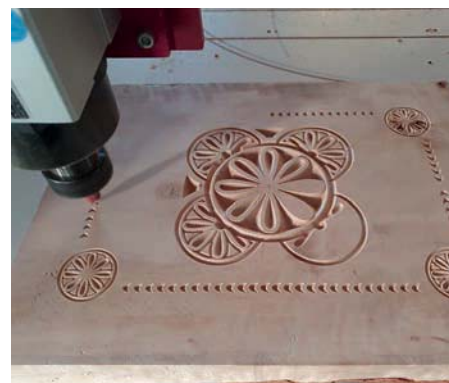
sistemi **CNC** (taglio a controllo numerico)
per incisioni e tagli di precisione;

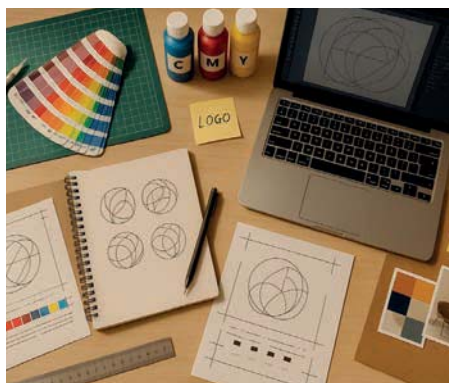
rivestimenti in PVC
per arredi, porte e pareti;

serigrafia e ricamo
per la personalizzazione di
tessuti e abbigliamento.

Realizziamo inoltre **decorazioni**
per **automezzi e imbarcazioni**,
insegne e **segnaletica**
per attività e strutture ricettive.

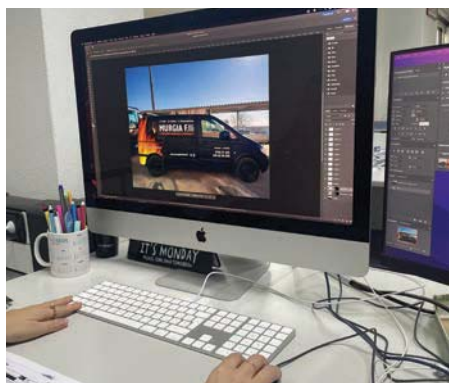
Dalla grafica pubblicitaria
all'interior design,
fino alla personalizzazione di veicoli,
barche e gadget: **un unico partner**,
con la qualità e l'affidabilità che
da sempre ci contraddistinguono.





➤ Dal briefing alla consegna

➤ **Briefing e consulenza**
ascoltiamo le esigenze del cliente, analizziamo il progetto e definiamo insieme obiettivi, materiali e soluzioni su misura.



➤ **Progettazione e design**
Il nostro team elabora proposte grafiche e creative, trasformando le idee in progetti concreti e su misura.



➤ **Produzione e lavorazioni**
Con un parco macchinari completo e integrato, gestiamo in-house ogni dettaglio con precisione e controllo qualità.



➤ **Consegna e installazione**
Garantiamo consegne puntuali e, su richiesta, montaggio e allestimento, affiancando il cliente fino alla chiusura del progetto.





SIGNAGE

A cosa serve un'insegna?

L'**insegna** rappresenta l'**identità visiva dell'azienda**, è un elemento distintivo che cattura l'attenzione del pubblico e **serve a identificare il marchio**, comunicare il suo nome, logo e altre informazioni essenziali.

Una progettazione accattivante, con colori vivaci e un design unico, permette all'azienda di **spiccare tra la concorrenza**, attirando l'occhio dei potenziali clienti.

Inoltre, un'insegna efficace e ben posizionata aiuta nella memorizzazione del brand; questo è particolarmente utile in un contesto urbano, dove la concorrenza visiva è intensa.

L'insegna può trasmettere **informazioni chiave**, come offerte speciali, orari di apertura o altri dettagli rilevanti, migliorando così la comunicazione con il pubblico.


Infine, un'insegna ben curata contribuisce alla percezione della qualità e della professionalità dell'azienda: una bella insegna suggerisce cura nei dettagli e un'attenzione al cliente, generando fiducia nei potenziali acquirenti.

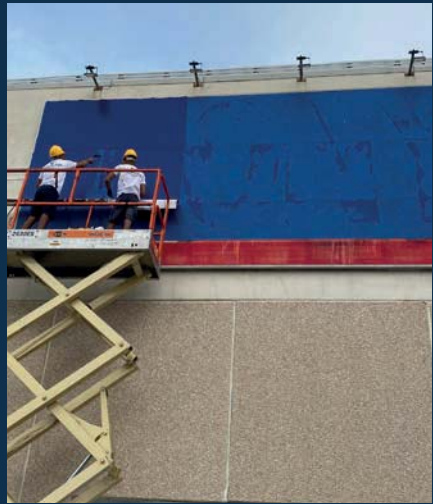
Sopralluogo

Nel processo di progettazione di un'insegna ogni dettaglio conta e un sopralluogo accurato è il primo passo per un'installazione precisa: eseguiamo misurazioni millimetriche degli spazi di installazione per garantire proporzioni ottimali e assicurare una visione efficace del messaggio.

In questa fase ti consiglieremo i materiali e i supporti più adatti alle tue esigenze e studieremo con te il miglior posizionamento per la tua nuova insegna.

La nostra attenzione ai dettagli assicura un impatto visivo straordinario per ogni insegna che produciamo.





Applicazione & Montaggio

I nostri operatori specializzati preparano ogni supporto per garantire una resa ottimale del PVC, assicurando superfici uniformi e resistenti alle intemperie grazie a specifiche laminazioni protettive.

Ogni fase del processo unisce oltre 50 anni di esperienza artigiana alle più moderne tecnologie di taglio, finitura e installazione, con soluzioni di montaggio stabili, durature e non invasive, capaci di valorizzare lo spazio e la visibilità del marchio.





Pannelli Monofacciali

Scopri l'impatto visivo dei pannelli monofacciali.

Con design elegante e resistenza garantita, questi pannelli offrono visibilità e personalizzazione senza eguali.

Ideali per comunicazioni esterne, sono leggeri e facili da installare.

Scegli i pannelli monofacciali per un'immagine aziendale distintiva ed efficace.





SIGNAGE





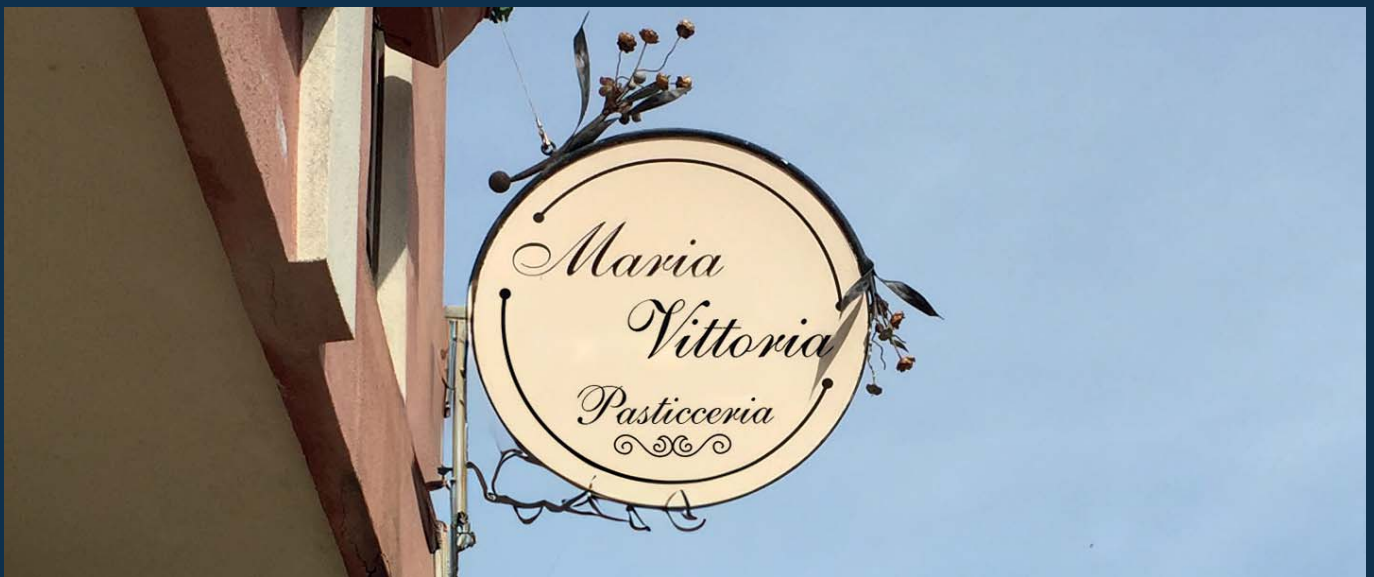
Pannelli Bifacciali

Scopri la potenza della visibilità su entrambe le facciate con i nostri pannelli bifacciali.

Ideali per massimizzare l'attrazione e la visibilità, offrono flessibilità e versatilità nella comunicazione esterna.

Realizzati con materiali resistenti, sono la scelta perfetta per un impatto visivo duraturo e coinvolgente.





SIGNAGE

Insegne Luminose

Esalta la tua presenza con le insegne luminose.

Grazie alla loro luminosità accattivante, garantiscono visibilità ottimale anche di notte.

Personalizzabili e energeticamente efficienti, le insegne luminose sono il tuo biglietto da visita per attirare clienti e distinguerti dalla concorrenza.

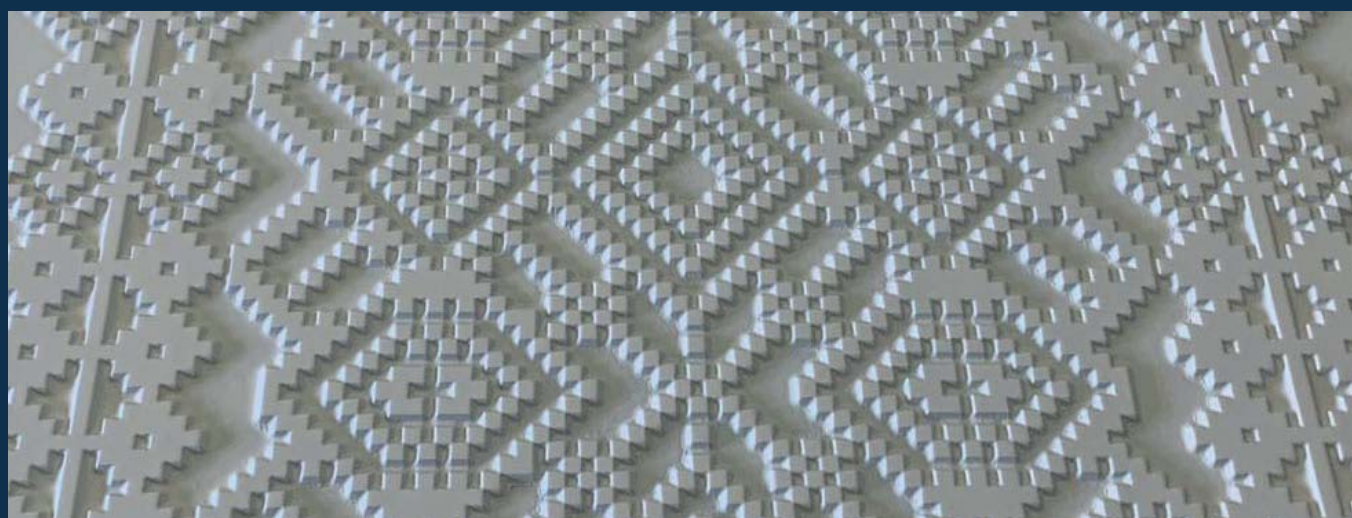




Insegne Fresate

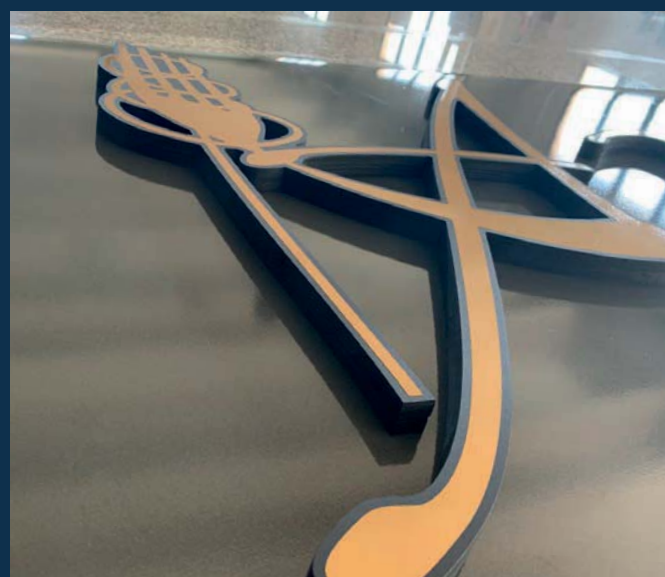
Scopri l'esclusività della fresatura in CNC: una tecnologia di precisione che crea incisioni dettagliate e durature.

Le insegne realizzate con questo metodo offrono una personalizzazione accurata, resistenza agli agenti atmosferici e un'immagine distintiva che si differenzia per qualità e precisione.





SIGNAGE





SIGNAGE



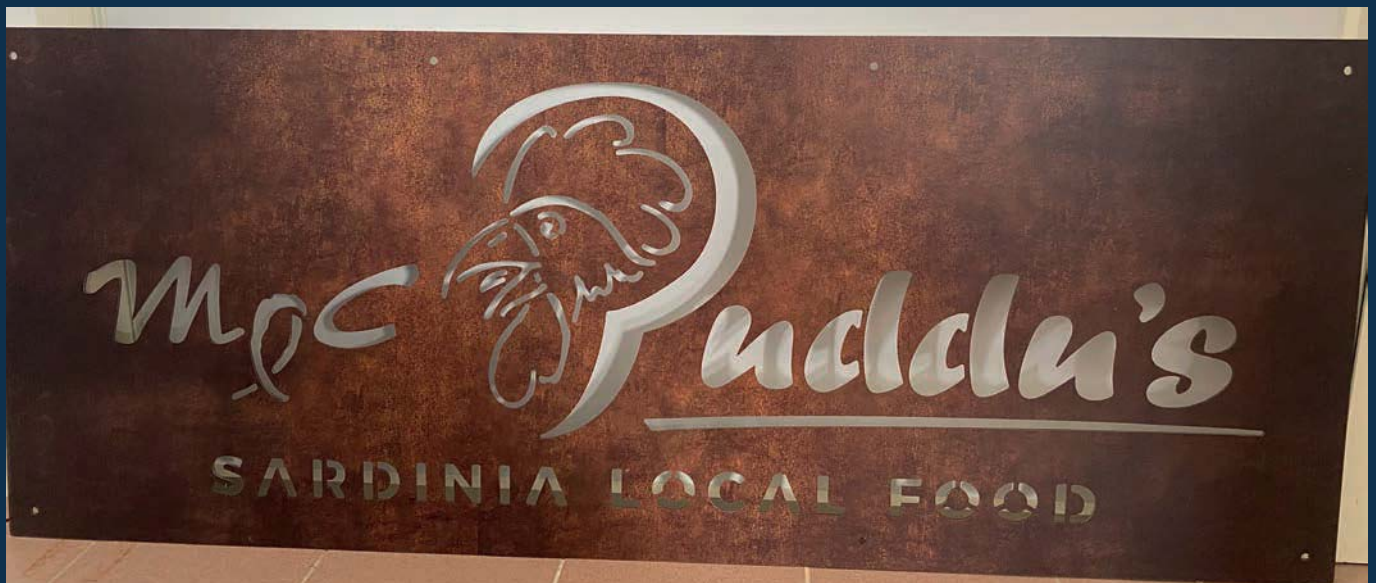


Insegne Fresate Luminose

Scopri l'eleganza tridimensionale delle insegne luminose realizzate con fresatura CNC.

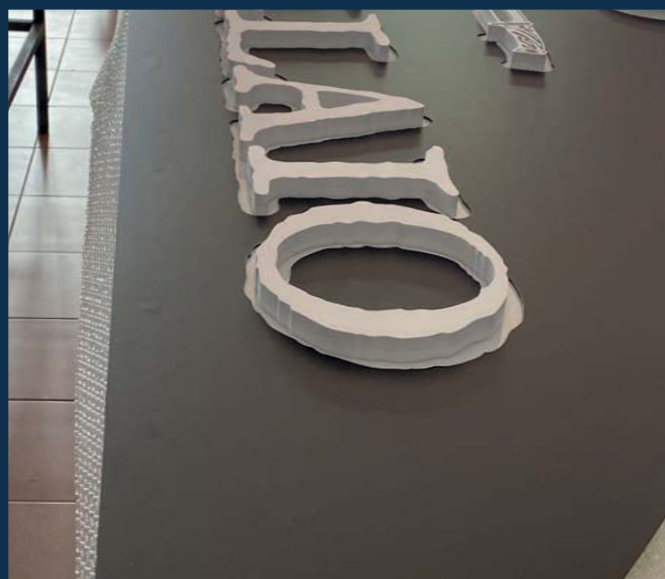
Le incisioni dettagliate conferiscono profondità e visibilità uniche, personalizzazione esclusiva, luminosità intensa e durata eccezionale.





SIGNAGE







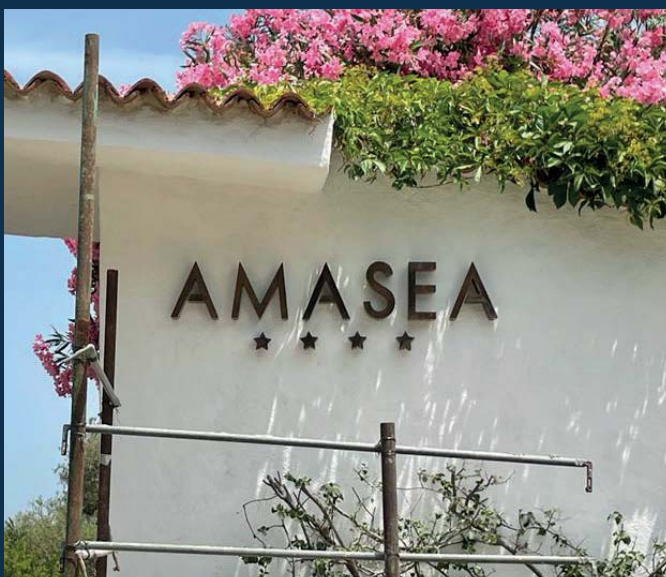
Lettere Scatolate in Acciaio

Esplora l'eleganza e la solidità delle insegne tridimensionali luminose in acciaio.

Grazie alla loro struttura robusta, offrono visibilità e resistenza durature.

Il design tridimensionale aggiunge profondità e impatto visivo unico, garantendo una promozione durevole e distintiva.





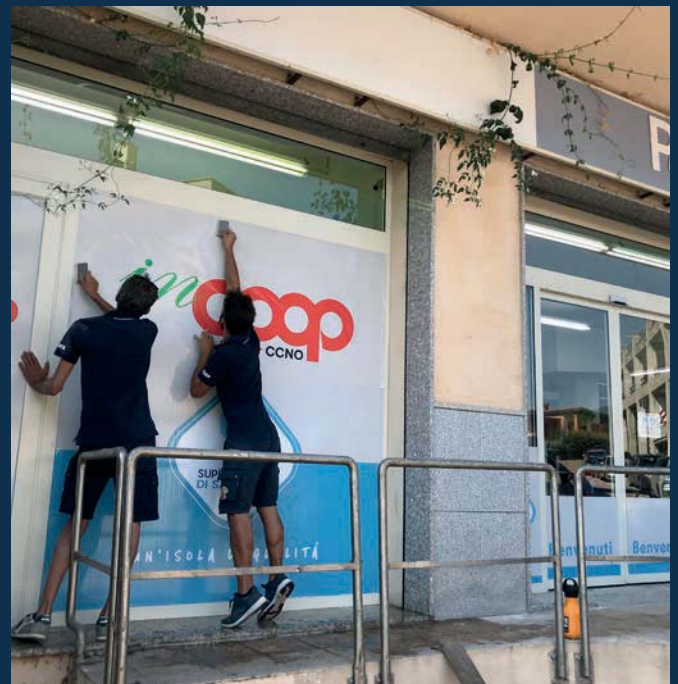
Deco Vettrine

Esalta l'immagine del tuo marchio con vetrofanie e decorazioni pubblicitarie su vetro: grafiche personalizzate applicate a vetrine e vetrate per comunicare in modo chiaro chi sei e cosa offri (logo, messaggi, promozioni), valorizzando facciate esterne e ambienti interni.

Soluzioni versatili che aumentano la visibilità e lasciano un'impressione duratura.

Inoltre, con pellicole satinare, o microforate, la decorazione delle vetrate può creare privacy in uffici e sale riunioni, mantenendo la luminosità naturale.





SIGNAGE





SIGNAGE

Targhe in Plexiglass

Realizzate con materiali resistenti e di alta qualità, le targhe in plexiglass garantiscono durata nel tempo e un'elegante resa visiva.

Disponibili sia non illuminate che retroilluminate, offrono un effetto di grande impatto.

Personalizzabili con incisione o stampa, valorizzano ingressi, uffici e spazi commerciali, aggiungendo un tocco di classe e professionalità a ogni ambiente.



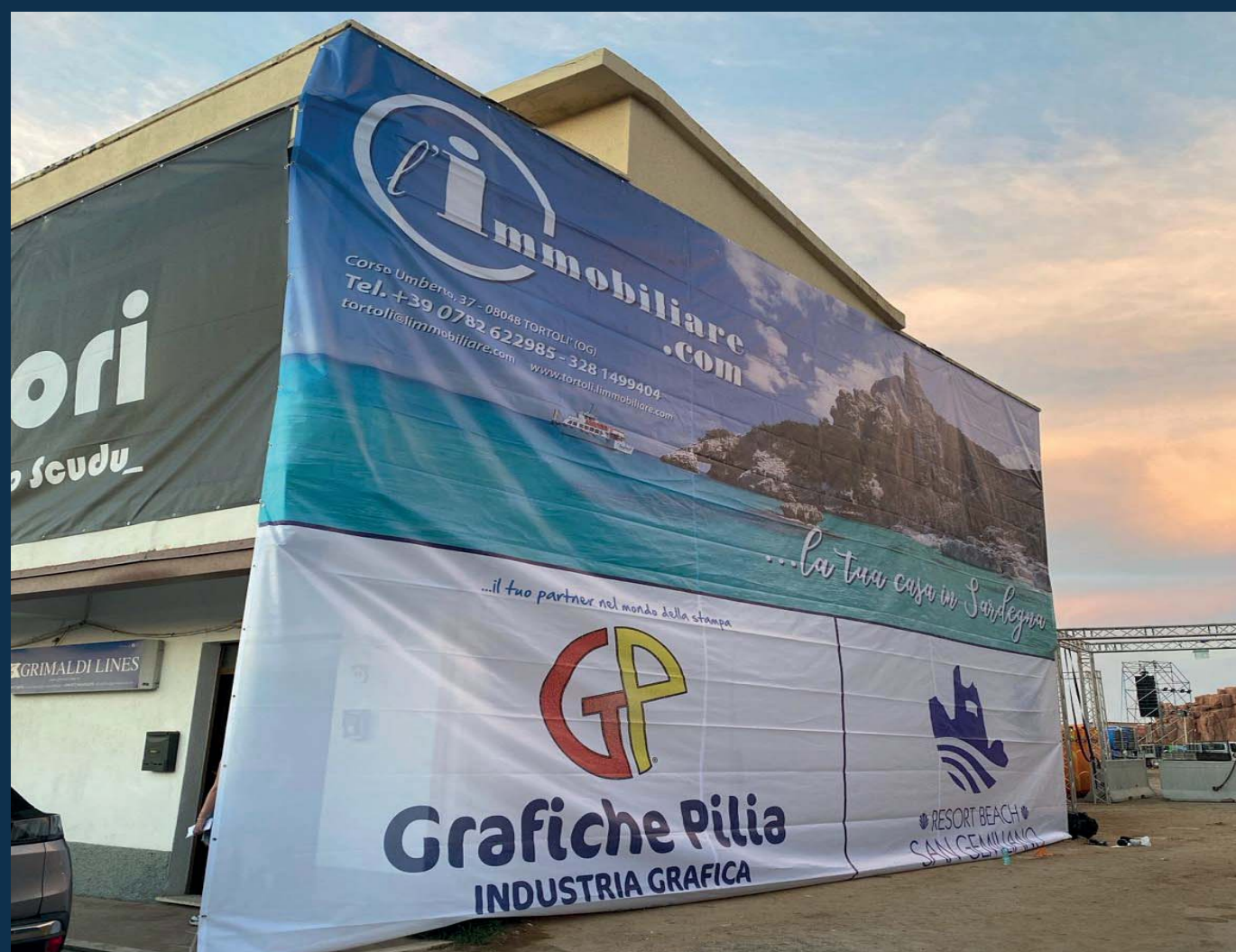


Striscioni e Reti Mesh

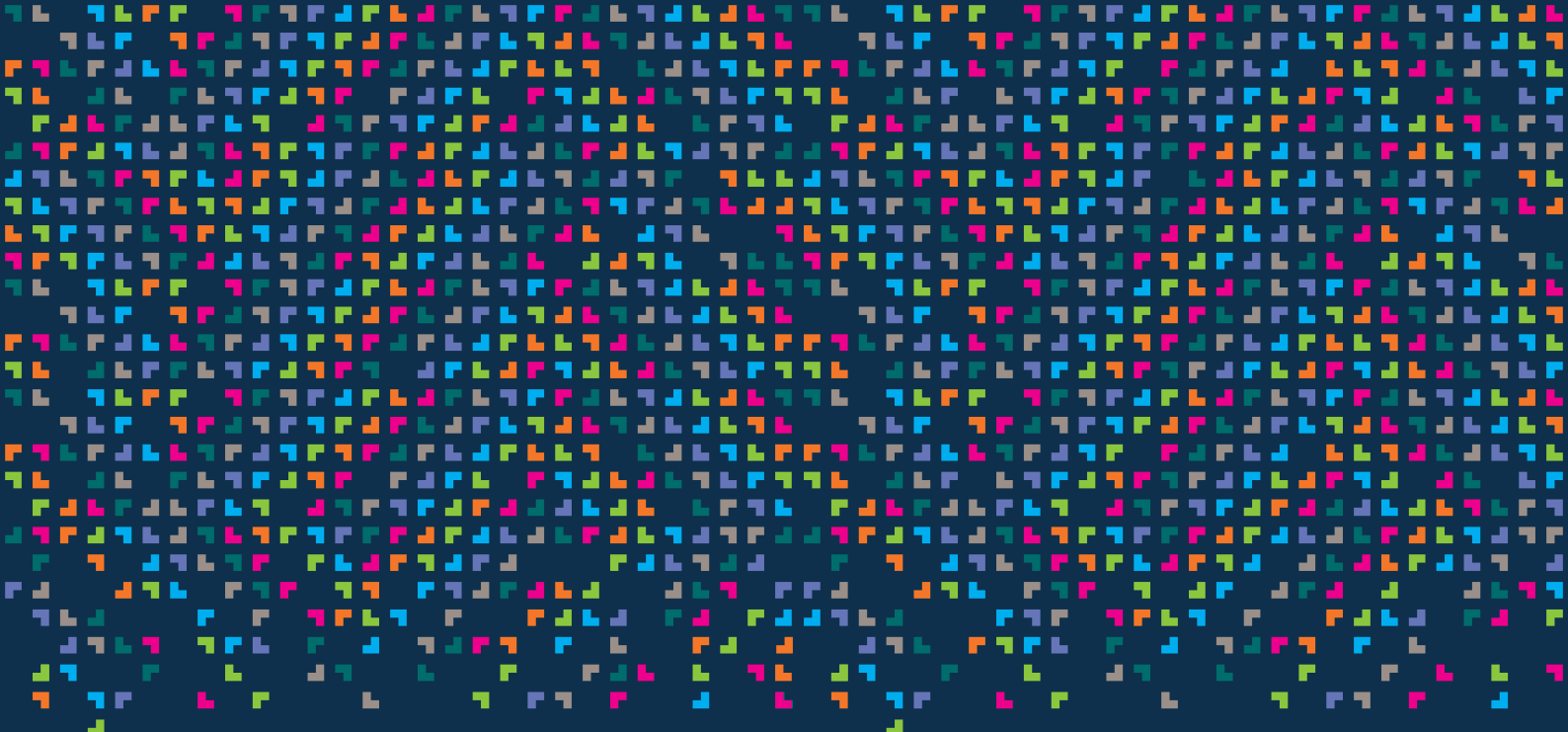
Valorizza la tua comunicazione outdoor con striscioni e reti mesh: soluzioni ad alto impatto pensate per eventi, fiere, cantieri e promozioni esterne.

Offrono massima visibilità anche a distanza e, grazie alla struttura microforata della mesh, garantiscono ottima resa al vento senza rinunciare alla qualità di stampa.

Resistenti, personalizzabili e facili da installare, amplificano il tuo brand ovunque serva, con una presenza pubblicitaria solida, dinamica e memorabile.







Grafiche
Pilia Group
ALL OVER PRINT since 1973



▶ **TORTOLI'** - Via dei Fabbri
(Zona Industriale Baccasara)

▶ Tel. **0782 623475**
Cell. **393 8929141**

▶ **www.grafichepilia.it**
info@grafichepilia.it